

# Chemin des Coustellines 83310 Cogolin



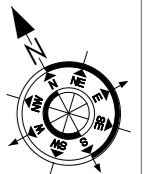
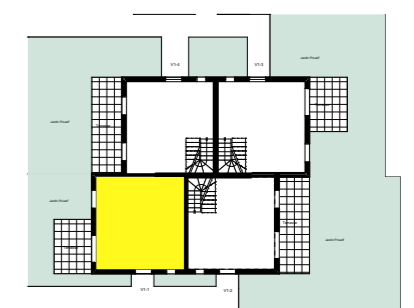
TYPE	ETAGE	LOT N°
T3 TMA	RDJ/R+1	V 1.1

## TABLEAU DES SURFACES

Nom	Surface
<b>Rez de jardin</b>	
Séjour Cuisine	23,06 m <sup>2</sup>
Cellier	1,65 m <sup>2</sup>
DGT	3,00 m <sup>2</sup>
WC	2,02 m <sup>2</sup>
<b>Etage</b>	
Chambre 1	11,74 m <sup>2</sup>
Chambre 2	10,70 m <sup>2</sup>
SdE	3,41 m <sup>2</sup>
DGT	2,22 m <sup>2</sup>
WC	1,35 m <sup>2</sup>

SURFACE HABITABLE :	<b>59,15 m<sup>2</sup></b>
SURFACE TERRASSE	9,00 m <sup>2</sup>
SURFACE JARDIN	23,80 m <sup>2</sup>

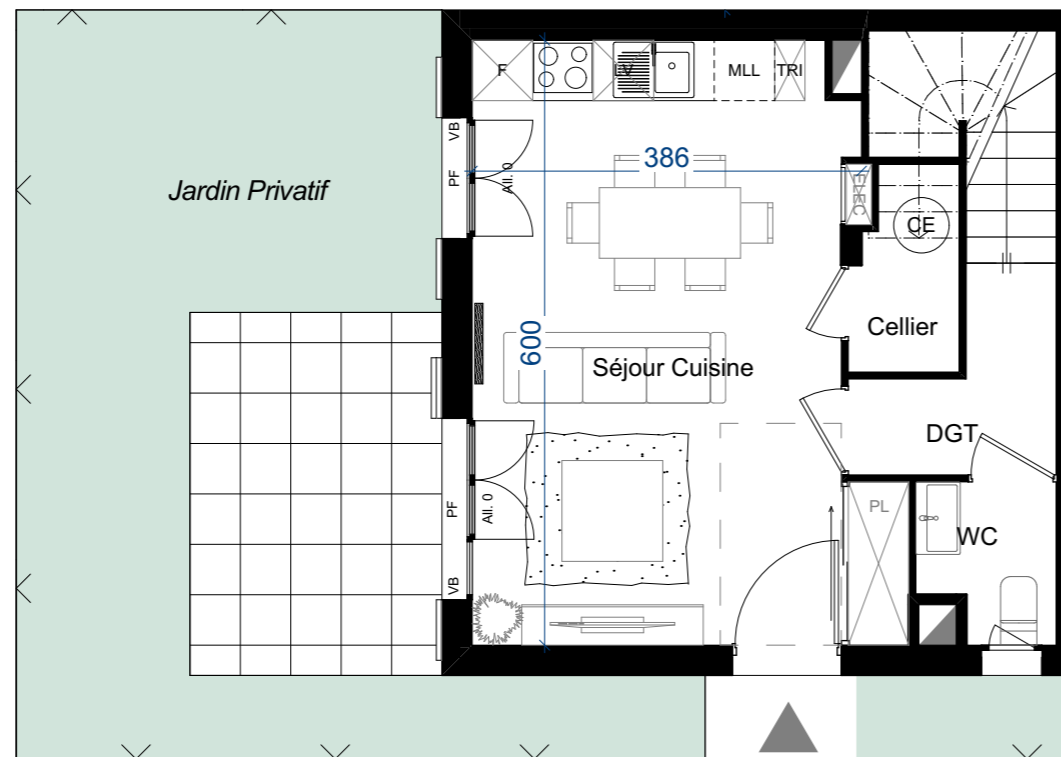
Tolérance 5%  
Gaines assujetties à variation  
Surfaces jardins talus compris



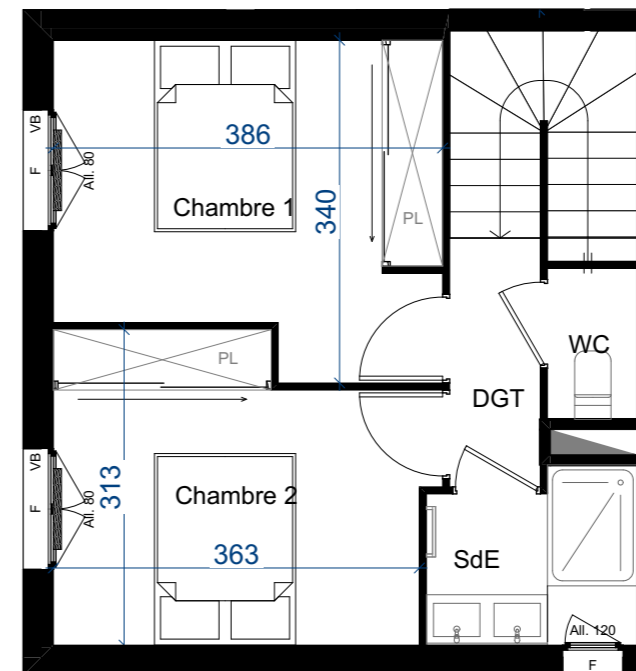
Le 07/12/2023

## LEGENDE

- Porte fenêtre 2 vantaux
- Fenestron
- Baie coulissante
- Placard électrique
- Radiateur
- Sèche serviette
- Coffre volet roulant
- Machine à laver
- Chauffe eau
- Gaine technique
- Talus



Rez de jardin



Etage

- Plan conforme aux règles d'adaptabilité aux personnes à mobilité réduite
- Plan correspondant Travaux Modificatifs Acquéreur sur décharge client (selon art.R111-18-2-III du code de la construction)

Des modifications sont susceptibles d'être apportées sur ce plan en fonction des nécessités techniques et administratives. Les surfaces sont approximatives, les retombées, soffites, faux plafonds et canalisations ne figurent pas sur ce plan. L'étude thermique définira les épaisseurs de murs impactant la SHAB. Les surfaces de jardins sont données approximatives et talus compris sous réserve d'emprise des travaux VRD.

